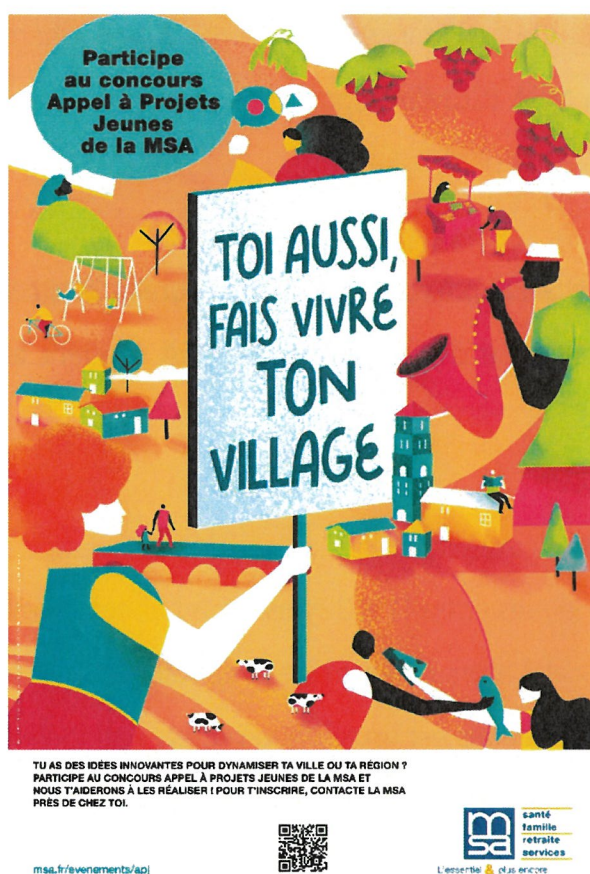


MUTUALITE SOCIALE AGRICOLE

APPEL A PROJETS JEUNES

Edition 2025-2026

Dossier de candidature



Votre projet :

Votre MSA :

Dossier de candidature à transmettre à votre MSA avant le **2 mars 2026**

Dossier de candidature à l'Appel à projets Jeunes

La MSA, c'est quoi ?

La MSA, ou **Mutualité Sociale Agricole**, est le **deuxième régime de protection sociale en France**. Elle accompagne et protège **plus de 5 millions de personnes** : agriculteurs, salariés agricoles, familles vivant en milieu rural... La MSA est présente **à toutes les étapes de la vie** : santé, famille, logement, retraite, et intervient également dans la prévention des risques professionnels, la sécurité au travail et l'accompagnement social. Avec ses 15 000 collaborateurs, elle agit partout en France, au plus près de ses adhérents. Au niveau national, la **Caisse Centrale de la MSA (CCMSA)** coordonne l'ensemble du réseau et représente la MSA auprès des ministères et partenaires.

👉 **Parce qu'elle est engagée auprès des populations rurales et qu'elle croit au rôle essentiel des jeunes dans la dynamique des territoires, la MSA soutient leurs initiatives à travers l'Appel à Projets Jeunes.**

L'Appel à Projets Jeunes

Vous êtes un groupe de jeunes entre **11 et 22 ans**, vous habitez en milieu rural et vous portez un projet solidaire ou local ? Alors n'hésitez pas : **candidatez à l'Appel à projets Jeunes de la MSA !** L'Appel à projets Jeunes est un appel à projets national et porté par le réseau de la **Mutualité Sociale Agricole**. Pour candidater, contactez votre caisse de MSA → [Coordonnées des caisses locales](#) qui vous indiquera si l'appel à projets est organisé sur votre territoire et comment présenter votre projet. Vous déposerez **une copie de ce dossier dûment complétée** à votre caisse de MSA. Votre projet sera étudié par elle, il pourra être sélectionné au niveau local et proposé pour concourir au niveau national. Parmi les projets présentés au niveau national, **15 prix seront attribués** :

- 4 prix dans chacune des catégories 11-15 et 16-22 ans dotés de bourses de 1 900€ à 2 500€

- 6 prix Coup de cœur dotés d'une bourse de 1 500€,
- 1 prix spécial « Agriculture et alimentation » doté de 1 500€.

Enfin, si vous êtes lauréat au niveau national, vous serez invité à recevoir votre prix à l'occasion de la cérémonie de l'Appel à projets Jeunes.

N'hésitez plus ! Contactez votre caisse de MSA, complétez le dossier suivant et renvoyez-le avec l'ensemble des pièces demandées :

La présentation synthétique de votre projet (pages 3-5) ;

La présentation détaillée de votre projet (pages 6-9) ;

Le calendrier des actions (page 10) ;

Le budget prévisionnel (page 11) ;

La liste des jeunes impliqués dans l'initiative (page 12) ;

Une autorisation de droit à l'image pour chaque jeune (page 13) ;

Une photographie de votre groupe (à joindre à votre dossier) ;

Une vidéo de présentation de votre projet de 5 minutes (à joindre à votre dossier)

Un relevé d'identité bancaire (RIB) de la structure accompagnatrice : ce document est nécessaire pour pouvoir verser le prix si votre projet est lauréat. (à joindre à votre dossier).

Présentation synthétique de votre projet - 3 pages

Titre de votre projet :

Jeunes porteurs du projet

Nombre de jeunes impliqués dans le projet :

Votre tranche d'âges : ☐ 11-15 ans

☐ 16-22 ans

La commune dans laquelle vous réalisez
principalement votre projet¹ :

Êtes-vous constitués en association ? ☐ Oui ☐ Non

Si oui, préciser ses nom et statuts :

Quelle est la structure (association, commune, établissement scolaire, etc.) qui vous
accompagne dans l'élaboration de ce projet ?

(Merci de préciser son nom et son adresse.)

En plus de cette structure accompagnatrice, d'autres personnes participent-elles ou vous
aident-elles dans ce projet ? ☐ Oui ☐ Non

Si oui, préciser les personnes : ☐ Membres de la famille ou de l'entourage

☐ Association locale

¹ Dans le cas où vous réalisez votre projet dans une seule commune, merci d'indiquer cette commune. Dans le cas où vous réalisez votre projet sur plusieurs communes, merci d'indiquer la commune dans laquelle vous faites la majorité de vos actions.

(Merci de préciser son nom)

- ☐ Centre social ou socio-culturel local

(Merci de préciser son nom)

- ☐ Etablissement scolaire

(Merci de préciser le type : Collège, Lycée, MFR, etc.)

- ☐ Commune

- ☐ Communauté de communes ou d'agglomération

Description synthétique du projet

Domaine de votre projet (choisir le domaine qui représente le mieux votre projet) :

- ☐ Agriculture et alimentation
- ☐ Culture, sport et loisirs
- ☐ Economie sociale et solidaire
- ☐ Environnement et développement durable
- ☐ Inclusion des personnes fragiles
- ☐ Lutte contre les violences et les discriminations
- ☐ Prévention en santé

Territoire de votre projet : ☐ Quartier

☐ Commune

☐ Commune et communes alentour

☐ Département

(Merci de préciser les communes concernées :)

Date de démarrage de votre projet et sa période de réalisation :

Type de bénéficiaires du projet (*jeunes, personnes handicapées, personnes âgées, toute la population du territoire, ...*) :

Parole des jeunes

Résumez en deux ou trois phrases votre initiative. Ce résumé sera utilisé pour introduire, avec vos propres mots, votre projet aux jurés. Présentez votre projet de façon vivante et claire pour retenir leur attention !

Présentation détaillée du projet - 4 pages

D'où vous est venue l'idée de ce projet ?

Quelles actions réalisez-vous dans ce projet ?

Concrètement, comment vous organisez-vous pour réaliser ces actions ?

Des personnes participent-elles en plus ou vous aident-elles dans ce projet ? ☐ Oui ☐ Non

Comment ces personnes vous aident-elles dans votre projet ?

[illegible]

Pensez-vous continuer à développer votre projet l'année prochaine ? Avec le même groupe ou en transmettant l'envie aux plus jeunes autour de vous ?
