

J'ai entre 16 et 25 ans  
et un projet :  
*permis, bafa, logement...*



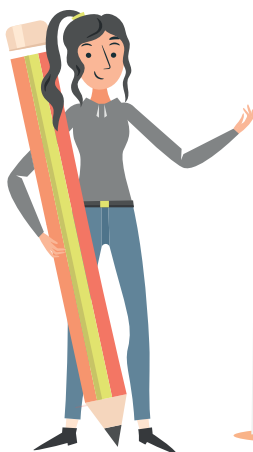
**Le Pass'Engagement  
est fait pour moi !**

Grâce à mon bénévole,  
je reçois une bourse pouvant  
aller jusqu'à 1 200 €

Téléchargez votre dossier de candidature sur [cotesdarmor.fr](https://cotesdarmor.fr) ou [caf.fr](https://caf.fr)

Date limite de dépôt de candidature : **le 27 mai 2025**

Avec le **Pass'Engagement**, je passe à l'**action!**



### Pour moi

- ☑ J'habite en Côtes d'Armor.
- ☑ J'ai entre 16 et 25 ans.
- ☑ J'ai un **projet** personnel ou professionnel qui n'a pas encore débuté (*permis, bafa, logement...*).



### Mon dossier

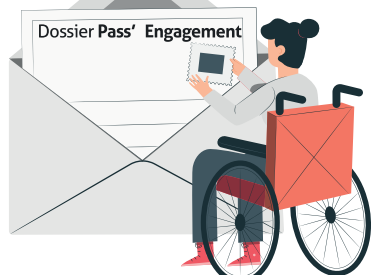
- ☑ Je télécharge mon dossier Pass'Engagement sur **cotesdarmor.fr** ou **caf.fr**



ou je vais le chercher à la **Maison du Département.**

- ☑ Une fois complété, je l'adresse avec les pièces justificatives au référent Pass'Engagement de la Maison du Département.

Je dépose  
mon dossier  
**complet**  
avant le  
**27 mai**



- ☑ Je participe à un **entretien** pour compléter ma démarche. Cet entretien participe à la sélection pour devenir bénéficiaire du Pass'Engagement.

## Mon bénévolat

- ✓ Je choisis une association costarmoricaine ou un centre social.
- ✓ Je m'engage pour encadrer des activités sportives ou culturelles, faire de l'aide aux devoirs, intervenir auprès de personnes âgées et/ou handicapées, soutenir une bibliothèque associative.
- ✓ Je deviens **bénévole 2h/semaine de septembre à juin.**



## Ma bourse

- ✓ Ma candidature a été retenue et j'ai réalisé mon bénévolat.
- ✓ Je reçois une bourse pouvant aller jusqu'à 1 200€.

## Le saviez-vous ?

Ce dispositif est porté par le Département des Côtes d'Armor, la CAF et plusieurs intercommunalités du territoire qui investissent plus de 200 000 € chaque année pour accompagner les jeunes dans la réalisation de leurs projets.

« En encadrant les plus jeunes dans mon club de rugby, j'ai financé mon BAFA. Maintenant, je suis animateur pendant les vacances scolaires et j'ai mes premiers salaires. » **Kylian**



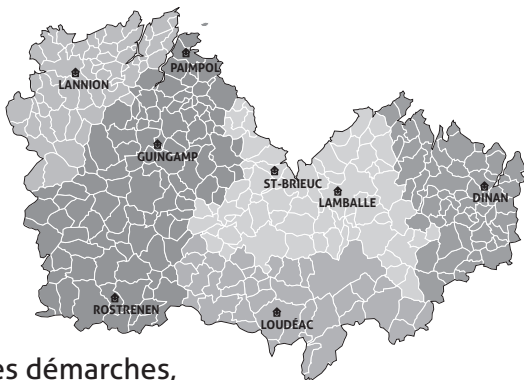
« J'ai utilisé les 800€ pour finaliser l'achat de ma première voiture. Je suis autonome maintenant pour aller au travail ou voir mes amis. » **Adem**



« De mon côté, j'ai opté pour l'aide aux devoirs. Avec les 1 200€, j'ai pu financer en partie mon permis de conduire et acquérir de l'expérience. » **Mathilde**



# Le Pass'Engagement, ça se passe juste à côté chez moi !



Pour mon dossier, une question, mes démarches,  
je contacte la Maison du Département la plus proche de chez moi !

## ➤ Maison du Département de **Guingamp-Paimpol-Rostreneh**

Territoires : Guingamp-Paimpol Agglomération, Leff-Armor Communauté, CCKB, Poher Communauté

Adresse : 9 place Saint-Sauveur 22205 Guingamp

Contact : **Gwénaëlle Decroze** - 02 96 40 10 30 - 06 99 27 41 31  
[gwenaelle.decroze@cotesdarmor.fr](mailto:gwenaelle.decroze@cotesdarmor.fr)

## ➤ Maison du Département de **Loudéac**

Territoire : Loudéac Communauté Bretagne-Centre

Adresse : Rue de la Chesnaie 22 604 Loudéac

Contact : **Pamela Dessaudes** - 02 96 28 11 01 - 06 58 51 11 67 - [pamela.dessaudes@cotesdarmor.fr](mailto:pamela.dessaudes@cotesdarmor.fr)

## ➤ Maison du Département de **Saint-Brieuc - Lamballe**

Territoires : Saint-Brieuc Armor Agglomération, Lamballe Terre & Mer

Adresse : 76A rue de Quintin - CS 50551 - 22035 Saint-Brieuc Cedex1

Contact : **Loïc LE FLOCHMOINE** - 06 63 44 07 28 - 06 73 98 68 71  
[mddspassengagement@cotesdarmor.fr](mailto:mddspassengagement@cotesdarmor.fr)

## ➤ Maison du Département de **Lannion**

Territoire : Lannion-Trégor Agglomération

Adresse : 13 bd Louis-Guilloux 22304 Lannion

Contact : **Noëlla Philouze** - 06 89 09 51 55 - [noella.philouze@cotesdarmor.fr](mailto:noella.philouze@cotesdarmor.fr)

## ➤ Maison du Département de **Dinan**

Territoires : Dinan Agglomération, communes de Lancieux et Trémereuc

Adresse : 2 place René-Pléven 22106 Dinan

Contact : **Anne-Marie Lozach** - 02 96 80 00 84 - 06 89 09 52 29  
[annerie.lozach@cotesdarmor.fr](mailto:annerie.lozach@cotesdarmor.fr)

Téléchargez votre dossier de candidature sur **cotesdarmor.fr** ou **caf.fr**

Date limite de dépôt de candidature : **le 27 mai**

Les EPCI partenaires



Ce dispositif est porté par

